

RECOMMENDED PCB LAYOUT  
TOP VIEW (. XX ± 0.05)

## 性能:

额定电流: 3.0A

额定电压: 12V

耐电压: 500V

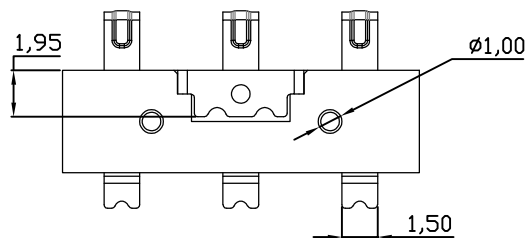
接触电阻: 30mΩ MAX


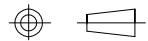
绝缘电阻: 500MΩ

工作温度: -40℃ ~ +85℃

塑件 (材质): LCP 黑色

接触点 (材质): 铜合金, 触点镀金3U''



版本REV.	更新标记REVISIONNOTE	日期DATE	未注公差 TOLERANCE	 东莞市溪榜电子有限公司 DONG GUAN XI BANG ELECTRONICS CO., LTD.
			X. ± 0.35	
			X.X ± 0.25	
			X.XX ± 0.15	
绘制DRAWN			X.XXX ± 0.05	品名ARTICLE:
设计DES' D	付坚强		视图方法 PROJECTION	电池连接器
审核CHK' D	叶泽奇			
批准APPV' D	彭继华		比例SCALE:	图号MODEL: XB-BC-19-3PD
			单位UNIT: mm	A4
			页码SHEET: 共1页 第1页	