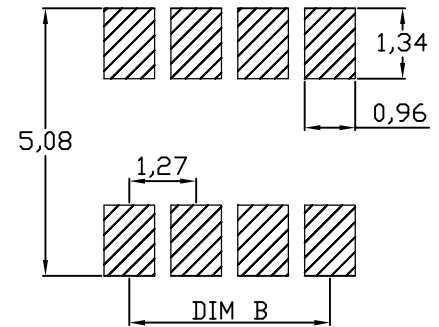
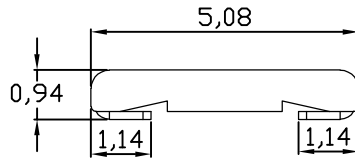
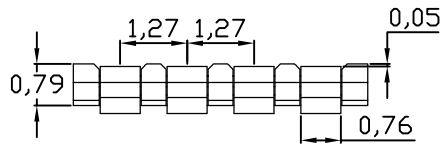
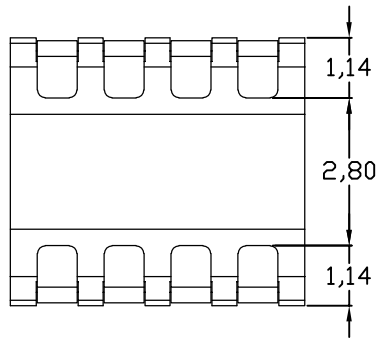



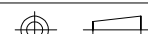
性能:  
额定电流: 2.0A  
额定电压: 12V  
耐电压: 500V  
接触电阻: 30mΩ MAX  
绝缘电阻: 500MΩ  
工作温度: -55℃~+125℃  
使用寿命: 5000次以上  
塑件(材质): LCP黑色 耐高温260度  
接触点(材质): 黄铜C2680, 接触面镀金3U"



RECOMMENDED PCB LAYOUT  
TOP VIEW (.XX±0.05)



规格型号	DIM A	DIM B
XB-BC-22-2P094	3.05	1.27
XB-BC-22-3P094	4.32	2.54
XB-BC-22-4P094	5.59	3.81
XB-BC-22-5P094	6.86	5.08
XB-BC-22-6P094	8.13	6.35

版本REV.	更新标记REVISION	日期DATE	未注公差 TOLERANCE		<div> 东莞市溪榜电子有限公司 DONG GUAN XI BANG ELECTRONICS CO., LT</div>	
			X.	±0.35		
			X.X	±0.25		
			X.XX	±0.15		
绘制DRAWN	彭育春		X.XXX	±0.05	品名ARTICLE:	
设计DES'D	付坚强		视图方法 PROJECTION		电池连接器	
审核CHK'D	叶泽奇					
批准APPV'D	彭继华		比例SCALE:		图号MODEL: XB-BC-22系列母座	A4
			单位UNIT: mm		页码SHEET: 共1页 第1页	