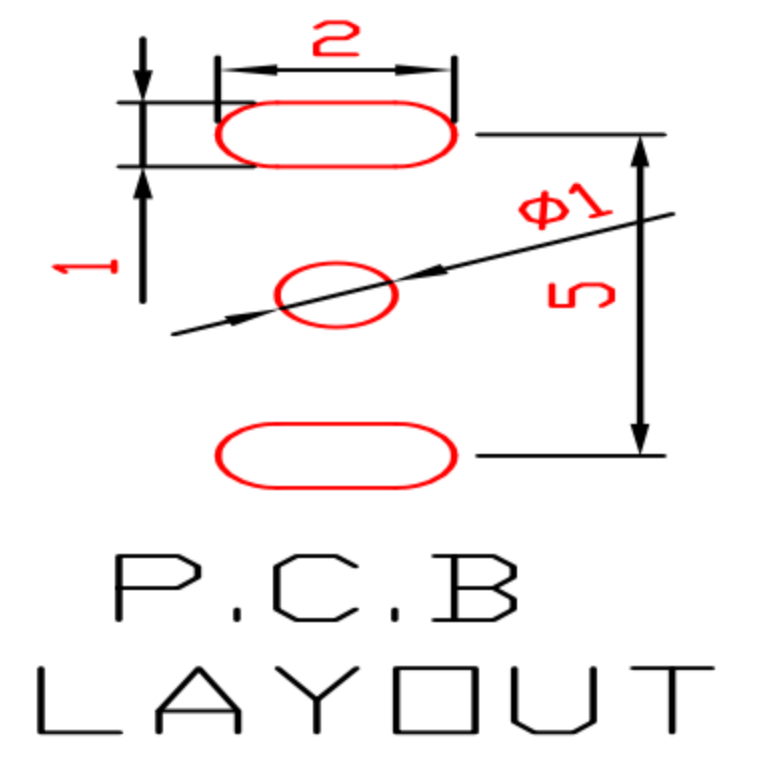


一般公差	单位
尺寸区分	公差
0.5以上1.0以下	± 0.1
1.0以上6.0以下	± 0.2
6.0以上18.0以下	± 0.3
18.0以上40.0以下	± 0.4
40.0以上	± 0.5

**磁吸母座**

说明:

- 1、材料:  
五金:黄铜  
绝缘:尼龙
- 2、表面处理:镀镍。
- 3、外观不允许有压伤, 脏污, 模痕等不良现象。
- 4、盐雾测试48小时以上。
- 5、磁力2800-3500GS
- 6、拨出力0.5-0.6KGF



序号	名称	规格	材质	表面处理	担当者	起始时间	终止时间
1	磁铁	10*4	钕铁硼	NI			
2	绝缘	PA66	尼龙	黑			
3	铜针	1.8*10.1	黄铜	AU			
4	铜壳	10*8.5	黄铜	NI			

**XB** 东莞市溪榜电子有限公司  
DONG GUAN XI BANG ELECTRONICS CO., LTD.

产品名称 磁吸连接器  
产品料号 XB-CT-12X10-M-8

设计	JIA. XIANG	日期	2023/5/8
审核	NING. NING. SU	日期	2023/5/8
确认	MING. MING. ZOU	日期	2023/5/8
图纸		单位	MM
比例	1:1	版本	B
		视角	⊕ ⊖
		图号	